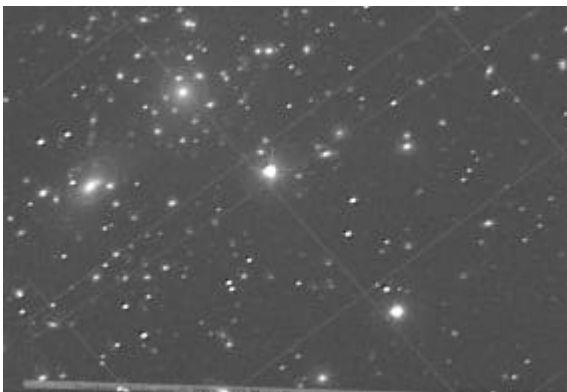




Bergpanorama



Coma Cluster © 2008 Dr. N. J. Imfeld

Auskunft

Tourismusbüro, CH-6068 Melchsee-Fruttel  
+41 (0) 41 660 70 70

Kursanmeldung und Details

obf (Obwaldner Bildungs Forum)  
+41 41 669 02 20

e-mail [beyondsky@imfeld-stiftung.ch](mailto:beyondsky@imfeld-stiftung.ch)  
[www.imfeld-Stiftung.ch](http://www.imfeld-Stiftung.ch)



Stern mit Staubnebel im Orion

## Astronomie - Grundkurse Juli 2009



### Astronomie verstehen - besser beobachten obf Melchtal

Viele Sternenfreunde betrachten den Sommerhimmel - am besten an dunklen Standorten in den Bergen oder in der Nähe ihres Wohnorts. Doch was bedeuten die Lichtpunkte?

Die Orientierung am Sternenhimmels beginnt mit [Sternzeichen](#). Wann erscheinen sie? Doch wie weit entfernt sind Planeten und Sterne. Wie funktioniert das astronomische Fernrohr?

[Planeten, Nebel, Sterne, Galaxien](#) - woraus bestehen sie - wie sind sie entstanden?

[Einführung in den Sternenhimmel](#) mit dem erfahrenen Physiker und Astronomen Dr. Niklaus J. Imfeld

Mit Desktop-Planetarium, Deep space explorer und eigenen Astrophotographien aus der Innerschweiz.

Die Kurse [beginnen um 09:30 Uhr](#) und dauern 5 Stunden.

- **Ort:** obf, Melchtal in Obwalden, oberhalb Kerns
- **Datum:** 17.07 bis 22.07 und 30.07 bis 04.08
- **Öffentlicher Verkehr:** Bis Melchtal
- **Restaurant:** Warme und kalte Küche
- **Gasthaus:** Zimmer im obf
- **Alpiner Sternenhimmel** auf 1999 m ü.M.
- **Berglandschaft** mit allen ihren Schönheiten
- **Kursteilnahme** Erwachsene CHF 90.--, Kinder CHF 45.--

Kombinierbar mit Astronomie-Angeboten auf Melchsee-Frutt. Wir befinden uns im Sommer aber nicht zu unterschätzen noch mit kühlen Nächten im Voralpengebiet.